

2019

2022

2034

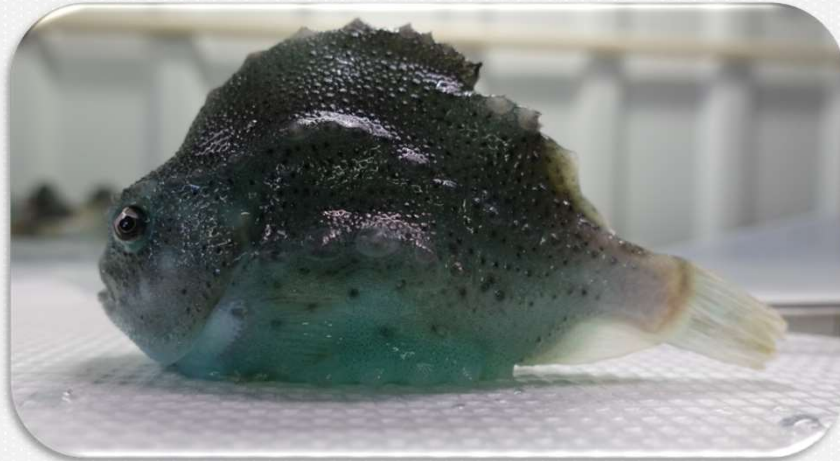


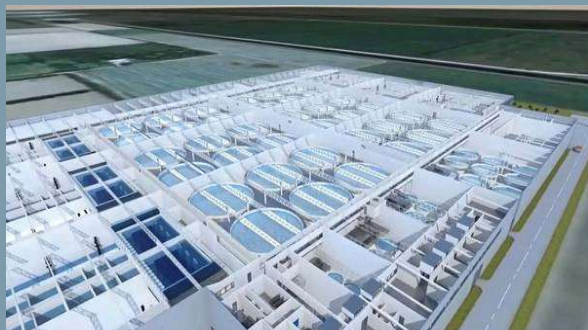
Foto: Lusedata



Laksen flytter fra lusa

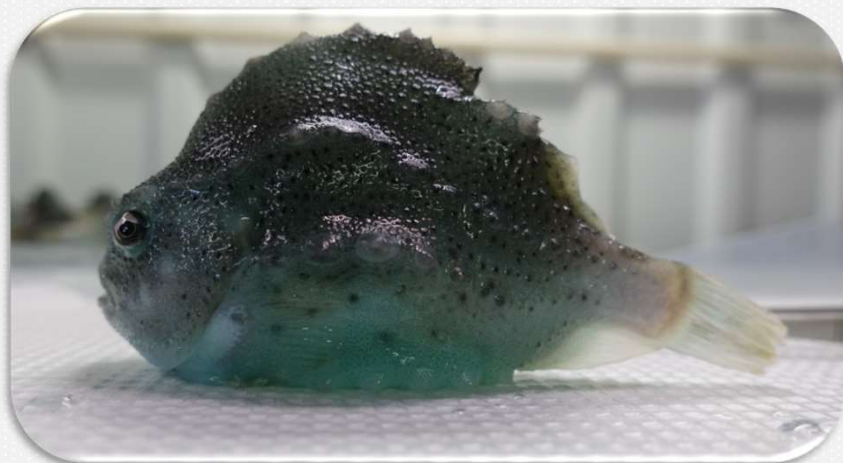
Diversifisering av lakseoppdrett

– vi produserer laks til havs, på land, i åpne merder og i lukkede /semilukkede



2019

Teknologioptimisme



3

2034

Biologioptimisme



- *Ernæringsbehov for robust fisk*
- *Genetikk og genomikk*
- *Immunsystemet*
- *Miljøbetingelser for robust fisk*
- *Lusas biologi*

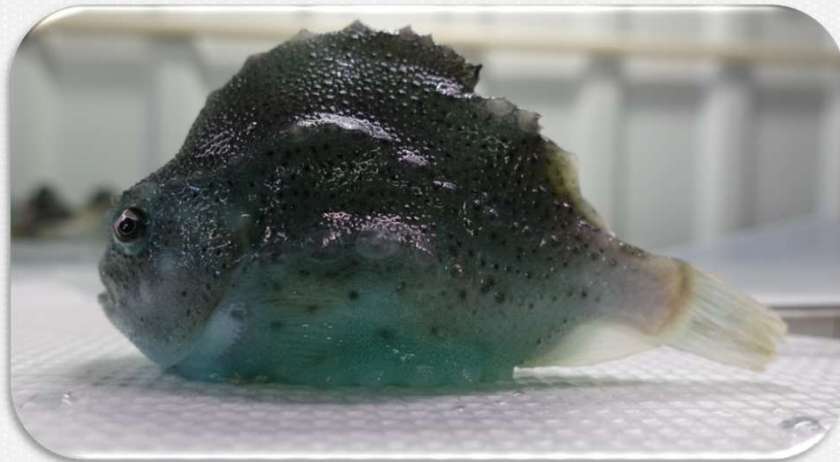


Foto: Lusedata

2019

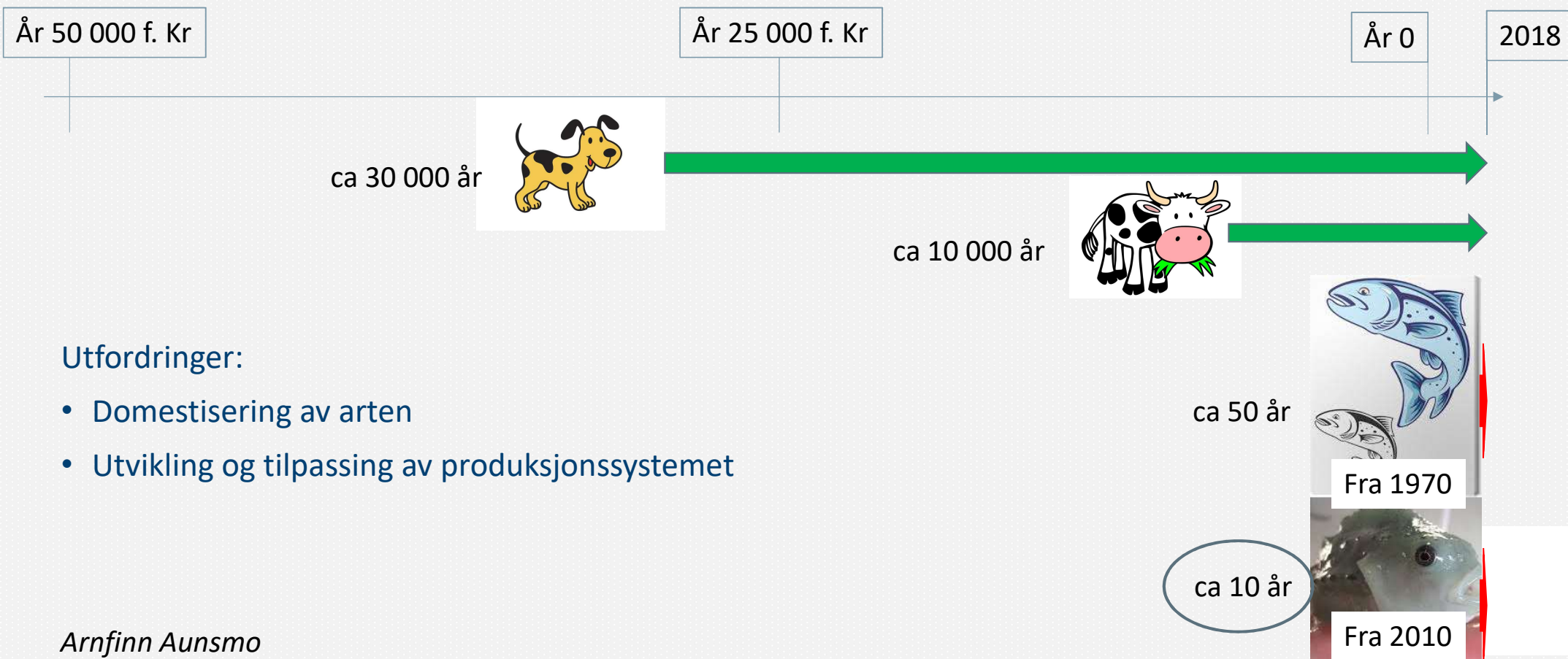
2034

En solid grunnmur med **biologisk forståelse** av dyrene gir innovasjoner for effektiv forebygging



- *Fôr mot lusepåslag*
- *Avlet (eller geneditert) laks mot lus*
- *Oppdrettsteknologi tilpasset fiskens biologi*
- *Robust og effektiv rensefisk*
- *Robust fisk som tåler noe håndtering*

Domestisering av arter



Utfordringer:

- Domestisering av arten
- Utvikling og tilpassing av produksjonssystemet