

# Lesing av skjell

A wide-angle landscape photograph of a fjord valley. The scene is dominated by steep, dark grey mountains on either side, with patches of snow or light-colored rock near the peaks. In the center, a large, rounded mountain peak is partially obscured by a light mist or fog. The foreground is a calm, dark lake that perfectly reflects the surrounding mountains and the sky. The sky is a uniform, overcast grey. The overall mood is serene and majestic.

Harald Sægrov & Kurt Urdal  
Rådgivende Biologer AS  
Gardemoen, 19. november 2013

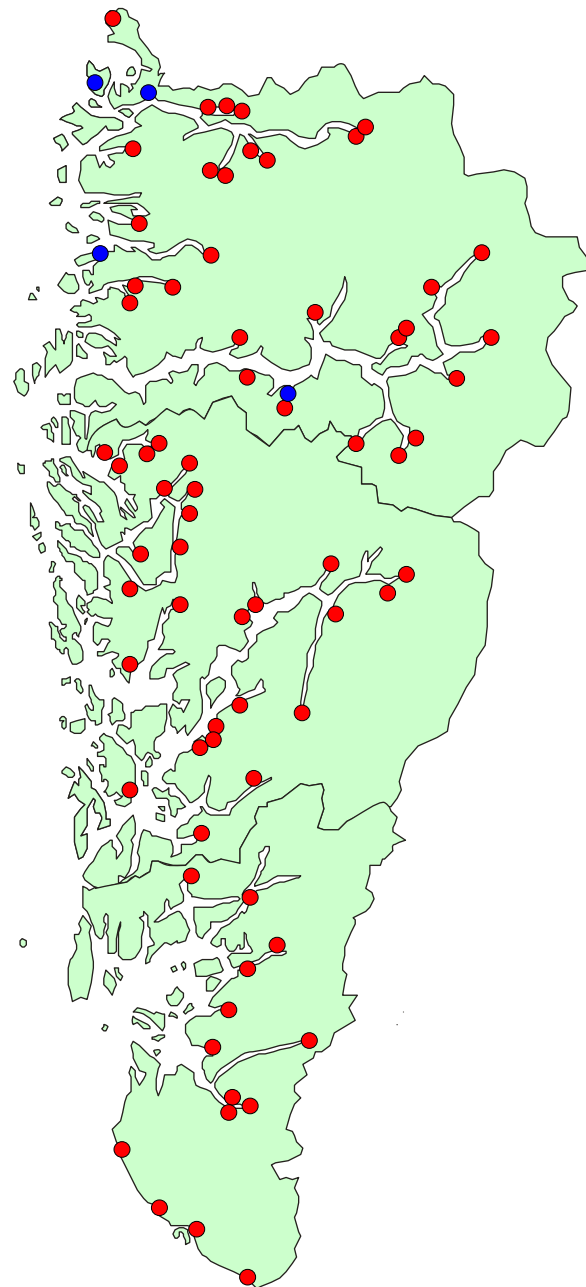
# Vår overvåkning på Ve(k)stlandet

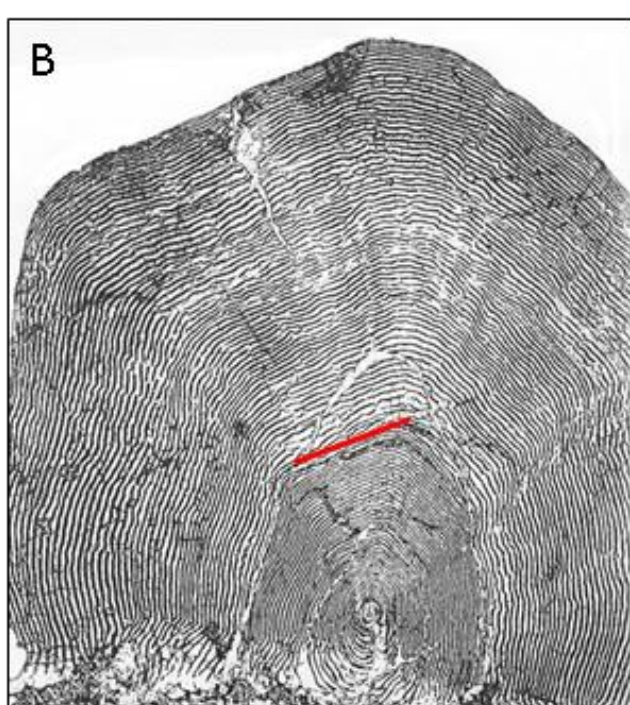
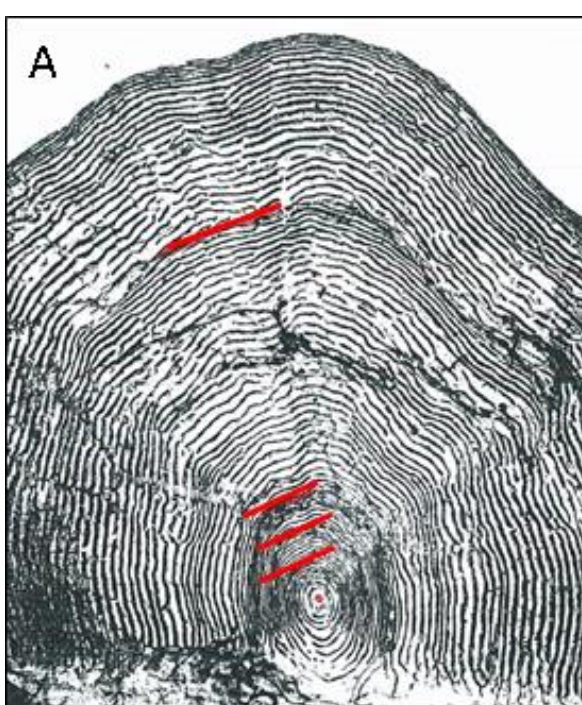
Skjellprøver innsamlet i 70 elver 1999-2012.

**Totalt 38 507 laks og 16 560 sjøaure**  
(ingen diskriminering).

Skjellet er fiskens ferdsskriver.  
Gir informasjon om alder, tilvekst,  
og bakgrunn (elv, settefiskanlegg, sjøanlegg).  
Skjellet kan benyttes til DNA-analyser.

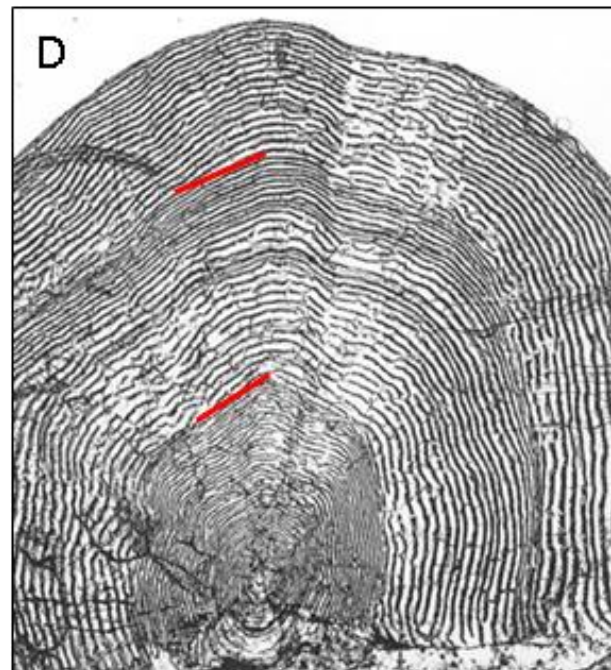
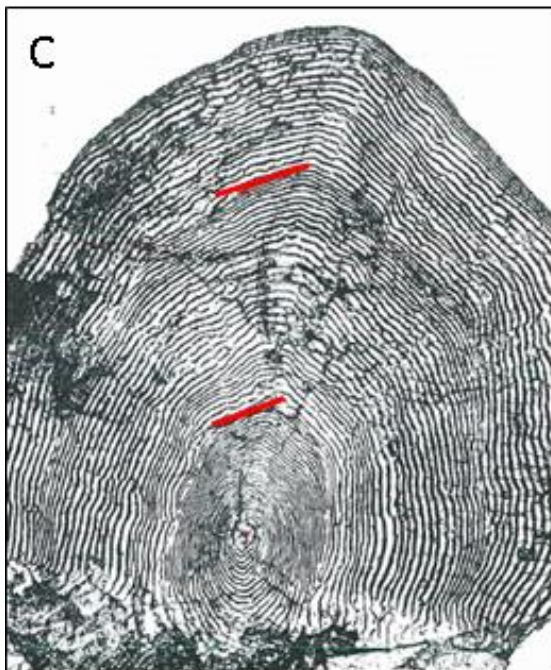
Erfaring avgjørende for skjellesing.  
Bør læres på skjellmateriale frå 1970-1980





A: Vill 1-sjøvinterlaks, 54 cm, 1,3 kg, smoltalder 3 år, smoltlengd 12,4 cm. Stor sklerittavstand om sommeren når den vokser raskt, tydelig vintersone.

B: Rømt oppdrettslaks (1-sjøvinter), 75 cm, 3,5 kg, smoltlengd 22,1 cm. Jevn sklerittavstand, ingen vintersone.



C: Utsatt (elv) 1-sjøvinterlaks, 62 cm, 2,1 kg, smoltlengd 15,5 cm. Fettfinneklipt. Stor sklerittavstand om sommeren, tydelig vintersone (som villaks).

D: Tidlig rømt oppdrettslaks, (1-sjøvinter), 64 cm, 3,0 kg, smoltlengd 21,0 cm. Stor sklerittavstand om sommeren, tydelig vintersone (som villaks).

# Skjell som merkemetode

- Vi kan identifisere vill laks med stor sikkerhet.
- Vi kan identifisere sent rømt oppdrettslaks med stor sikkerhet.
- Kan være problem å skille tidlig rømt oppdrettslaks fra laks utsatt som smolt til bestandsforsterkningsformål (årlig 250 000 på Vestlandet).
- Den siste kategorien **skal** være fettfinneklippt, men ikke alle blir det, klippingen kan være ufullstendig og fiskeren glemmer å se etter. Smoltstørrelsen nærmer seg gradvis oppdrettssmolt.
- Foreldrene til utsatt smolt kan i de fleste tilfeller identifiseres vha. DNA, skjellprøver finnes i sentralt arkiv.
  
- NB! Skjellprøver gir ikke informasjon om fiskens eier, men skjellets DNA kan i noen tilfeller benyttes til å identifisere hvilket anlegg fisken har rømt fra.

# Resultater - Rømt oppdrettslaks

- Kraftig reduksjon i andel rømt oppdrettslaks i elvene i 2011 og 2012.
- Samme utvikling på hele Vestlandet.
- Redusert «tidlig» rømming?
- «Hotspots» Vikja, Os, Etne og Suldalslågen «drar» til seg rømt laks.

